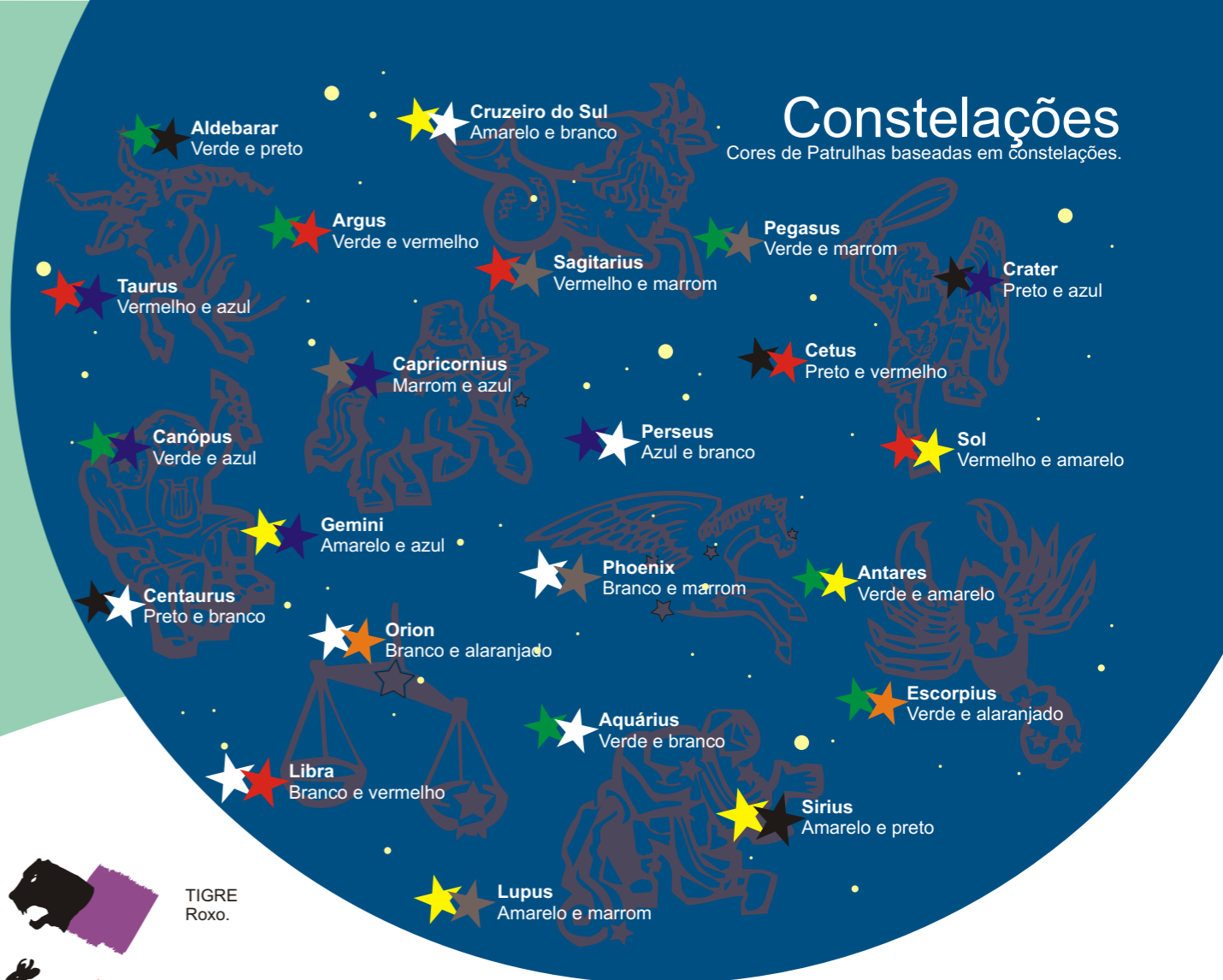


Cores de Patrulhas - Ramo Escoteiro

Animais Cores de Patrulhas baseadas em animais de acordo com Baden-Powell

MERGULHÃO ou ATOBÁ Amarelo e Azul escuro.	COATI Preto e Castanho claro.	FOCA Vermelho e preto.	GAIVOTA Azul claro e vermelho vivo.
LEÃO Amarelo e vermelho.	CARNEIRO Castanho.	GAIVOTA RAPINEIRA Azul escuro e cáqui.	URU ou GALO SILVESTRE Castanho claro e escuro
CASTOR Azul e amarelo.	GALO Vermelho e castanho.	NARCEJA Azul escuro e vermelho vivo.	GAVIÃO Cor-de-rosa.
TOURO Vermelho.	CORVO MARINHO Preto e cinza.	MANGUSTO Castanho e alaranjado	GARÇA Verde Claro e cinzento claro.
JACARÉ Verde e cáqui	CODORNIZ Púrpura e cinza.	LONTRA Castanho a e branco.	HIPOPÓTAMO Cor-de-rosa e preto.
ANTÍLOPE Azul escuro e branco.	TEXUGO Malva e branco.	CORUJA Azul.	CAVALO Preto e branco.
URSO Castanho e preto.	CUCO Cinzento.	PAVÃO Verde e azul.	CÃO Cor de laranja.
ABETOURO ou ALCARAVÃO Cinza escuro e verde escuro.	MAÇARICO Verde.	CHACAL Cinza e preto.	HIENA Amarelo e branco.
MELRO Preto e cáqui.	POMBO Cinza e branco	PAVONCINO Verde e branco.	PANTERA Amarelo.
BÚFALO Vermelho e branco.	ÁGUIA Verde e preto	PELICANO Cinza e roxo.	CANGURU Vermelho e cinzento.
BULDOGUE ou CÃO DE GUARDA Azul claro e castanho.	ELEFANTE Púrpura e branco.	PINGUIM Branco e alaranjado.	MARTIM PESCADOR Azul rei.
TETRAZ ou GALINHA BRAVA Castanho e cinza escuro.	FALCÃO Castanho avermelhado e alaranjado	FAISÃO Castanho e Amarelo ouro.	FRANCELHO Azul escuro e verde.
GATO Cinza claro e castanho.	RAPOSA Amarelo e verde.	TARRANTANA ou PATO DO MAR Castanho escuro e cinza.	ESMERILHÃO Azul escuro e castanho avermelhado.
GRALHA Preto e vermelho.	CERCETA Castanho e verde.	PAPAGAIO-DO-MAR Cinza e amarelo.	CASCAVEL Cor-de-rosa e branco.



TIGRE Roxo.	GAZELA Vermelho vivo e amarelo.	MORCEGO Azul claro e preto.	RINOCERONTE Azul escuro e alaranjado.
CAXINGUELÉ ou ESQUILO Cinza e vermelho escuro.	MORSA Branco e cáqui.	POMBO TORCAZ Azul e cinza.	
VEADO Roxo e preto.	CURIANGO TESOURA Amarelo claro e castanho.	ANDORINHA Azul escuro.	
ESTORNINHO Preto e amarelo claro.	MARRECO Cáqui.	CORVO Preto.	
ARAPONGA Castanha escuro e preto.	JAVALI Cinza e cor-de-rosa.	TARAMBOLA DOURADA Alaranjado e cinza.	
CEGONHA Azul e branco.	LOBO Amarelo ouro e preto	BACURAU Preto e Amarelo camurça.	
PROCELÁRIA Azul escuro e cinza.	GALINHOLA Castanho escuro e malva.	PICAPAU Verde e Roxo.	
CISNE Cinza e vermelho vivo.	NAJA ou COBRA-CAPELO Alaranjado e preto.		

Cores de Patrulhas - Ramo Escoteiro

Animais da fauna brasileira.

QUEIXADA (*Tayassu pecari*)
Cáqui e azul claro.

CATETO (*Tayassu tajacu*)
Cáqui e azul escuro.

ANTA ou TAPIR (*Tapirus terrestris*)
Cáqui e branco.

TATU (*Priodontes giganteus*)
Cáqui.

TAMANDUÁ-BANDEIRA (*Myrmecophaga tridactyla*)
Cáqui e castanho.

CUÍÇA (*Phyllander opossum*)
Cáqui e cinzento.

MUCURA (*Caluromys phillander*)
Cáqui e grená.

CATITA (*Marmosa murina*)
Cáqui e laranja.

CUÍÇA D'ÁGUA (*Chironectes minimus*)
Cáqui e lilás.

PEIXE-BOI (*Trichechus manatus*)
Lilás e vermelho escuro.

Gato-DO MATO (*Felis tigrina*)
Amarelo e bege.

JAGUATIRICA (*Felis pardalis*)
Amarelo e azul escuro.

SUÇUARANA (*Felis concolor*)
Amarelo e branco.

ONÇA-PRETA (*Panthera onça*)
Amarelo e castanho.

ONÇA-PINTADA (*Panthera onça*)
Amarelo e marrom escuro.

ARIRANHA (*Pteronua brasiliensis*)
Amarelo e Grená.

JAPARÁ (*Potus flavus*)
Amarelo e laranja.

QUATI (*Nasua nasua*)
Amarelo e lilás.

GUARÁ (*Chrusacyon brachyurus*)
Amarelo e rosa.

IRARA (*Eira bárbara*)
Amarelo e roxo.

FURÃO (*Grison vittatus*)
Amarelo e verde-escuro.

JARITACACA (*Conepatus chilensis*)
Amarelo e vermelho-escuro.

CAXINGUELÉ ou SERELEPE (*Guerlinguetus ingrami*)
Bege e azul-claro.

OURIÇO-CACHEIRO (*Coendou vilosus*)
Bege e azul-escuro.

CAPIVARA (*Hydrochoerus hydrochoeris*)
Bege e branco.

PACARANA (*Dinomys branckii*)
Bege e cinzento.

TARTARUGA (*Chelus fimbriata*)
Bege e vermelho-claro.

JIBÓIA (*Constrictor constrictor*)
Bege e vermelho-escuro.

CANINANA (*Spilotes pullatus*)
Bege e marrom-escuro.

BOIPEVA (*Xenodon menemii*)
Cáqui e rosa.

CORAL (*Erythrolarpus aescutapi*)
Cáqui e roxo.

JACARETINGA (*Caiman salerops*)
Cáqui e verde-escuro.

TUCANO (*Ramphastos tucanus*)
Verde-escuro e vermelho claro.

FLAMINGO (*Phoenicopterus ruber*)
Branco.

BEIJA-FLOR (*Florisuga mellivora*)
Azul-escuro e branco.

CORRUIRA (*Troglodytes aedon*)
Azul-escuro e castanho.

PICA-PAU (*Dryocopus lineatus*)
Azul-escuro e cinzento.

ARAPAÇU (*Campylorhamphus trochilrostris*)
Azul-escuro e grená.

CHANCÃ (*Colaptes campestris*)
Azul-escuro e lilás.

SANHAÇO (*Thraupis cyanoptera*)
Azul-escuro e preto.

CURUTIÉ (*Certhiaxis cinnamomea*)
Azul-escuro e rosa.

JURUVIARA (*Vireo olivaceus*)
Azul-escuro e roxo.

EMA (*Rhea brasiliensis*)
Lilás e marrom-escuro.

SIRIRI (*Tyrannus melancholicus*)
Azul-escuro e verde-claro.

AZULÃO (*Cynacampsa cyaneas*)
Azul-escuro e verde-escuro.

CARDEAL (*Paroaria coronata*)
Azul-escuro e vermelho.

TIÊ-DA-MATA ou
TIÊ-FOGO (*Habia rubica*)
Azul-escuro e vermelho-escuro

GURUNDI, TIÊ PRETO (*Tachyphonus cristatus*)
Azul-escuro e bege.

TESOURA (*Muscivora tyrannus*)
Azul-escuro e marrom-escuro.

SABIAÚNA (*Platycichia flavipes*)
Azul-claro e cáqui.

SABIÁ-LARANJEIRA (*Turdus rufiventris*)
Azul-claro e castanho.

PÁSSARO-PRETO (*Gnorimopsar chopi*)
Cinzento e preto.

GATURAMO (*Euphonia violácea*)
Azul-claro e grená.

TICO-TICO (*Zonotrichia capensis*)
Azul-claro e laranja.

TIZIU (*Volatinia jacarina*)
Azul-claro e lilás.

PINTASSILGO (*Spinus magellanicus*)
Azul-claro e rosa.

PATATIVA (*Sporophila leucoptera*)
Azul-claro e roxo.

CANÁRIO-DA-TERRA (*Sicalis flaveola*)
Azul-claro e vermelho.

TOCAVA (*Chamaeza ruficauda*)
Azul-claro e verde-claro.

MERO (*Cacicus cela*)
Azul-claro e verde-escuro.

CHOPIN (*Malothrus bonariensis*)
Azul-claro e bege.

GARÇA (*Casmerodius albus*)
Branco e cinzento.

SOCOÍ (*Ardea cocoi*)
Branco e laranja.

MAGUARI (*Ardea cocoi*)
Branco e rosa.

CURICACA (*Theristicus caudatus*)
Branco e roxo.

TAPICURU (*Phimosos infuscatus*)
Branco e verde-claro.

BIGUATINGA (*Anhinga anhinga*)
Branco e verde-escuro.

BIGUÁ (*Phalacrocorax olivaceus*)
Branco e vermelho-escuro.

JAÇANÃ (*Jacana spinosa*)
Branco e marrom-escuro.

SARACURA (*Aramides cajeana*)
Azul-claro e marrom-escuro.

QUERO-QUERO (*Vanellus chilensis*)
Castanho.

MERGULHÃO (*Podilymbus podiceps*)
Cáqui e vermelho-claro.

ARAPAPÁ (*Cochlearius cochlearius*)
Cáqui e vermelho-escuro.

TUIUIÚ (*Mycteria americana*)
Cáqui e marrom-escuro.

JABURU (*Jabiru mycteria*)
Grená e castanho.

PREÁ (*Cavia aperea*)
Bege e grená.

MOCÓ (*Galea spixi*)
Bege e laranja.

TAPITI, lebre brasileira (*Sulvilagus brasiliensis*)
Bege e preto.
TUCO-TUCO, CURURUÁ (*Ctenomys brasiliensis*)
Bege e rosa.

SAIUÁ (*Echymis armatus*)
Bege e rosa.

LAGARTO (*Tropidurus torquatus*)
Bege e roxo.

CAMALEÃO (*Iguana iguana*)
Bege e verde-claro.

JABUTI (*Geochelone carbonaria*)
Bege e verde-escuro.

MATAMATÁ (*Chelus fimbriata*)
Bege e vermelho-claro.

IRERÉ (*Dendrocygna viduata*)
Grená e cinzento.

IPEQUI, PICAPARA (*Heliornes fulica*)
Grená e laranja.

JOÃO-DE-BARRO (*Furnarius rufus*)
Castanho e lilás.

ARAPONGA (*Procnias nudcollis*)
Castanho e rosa.

SURUCUÁ (*Trogon curucui*)
Castanho e roxo.

PERIQUITO (*Brotheris tirica*)
Castanho e verde-claro.

TUIM (*Forpus xanthopterygius*)
Castanho e verde-escuro.

ARAÇARI (*Pteroglossus aracari*)
Castanho e vermelho-claro.

CANELEIRO (*Platypsaris rufus*)
Castanho e vermelho-escuro.

TEQUE-TEQUE (*Turdistrum poliocephalum*)
Cinzento e laranja.
UIRAPURU (*Cyphorhinus grada*)
Grená.

TANGARÁ (*Antilophia galeata*)
Cinzento e lilás.

PITIGUARI (*Cyclarhis guyanensis*)
Cinzento e verde-escuro.

LECRE (*Onychorhynchys coronatus*)
Cinzento e marrom-escuro.

ANU (*Crotophaga ani*)
Grená e lilás.

ARIRAMBA (*Galbula galbula*)
Grená e preto.

CABURÉ (*Glancidium brasilianum*)
Grená e rosa.

MURUCUTUTU (*Pulsatrix albicollis*)
Grená e roxo.

CURIANGO (*Tridomus albicollis*)
Grená e verde-claro.

SURURINA (*Cryptellus soui*)
Grená e verde-escuro.

JAÓ (*Cryptellus undulatus*)
Grená e vermelho-claro.

URU (*Odontophonus capueira*)
Grená e marrom-escuro.

ARACUÁ (*Ortalis guttata araucum*)
Laranja e lilás

JACUPEMBA (*Penelope superciliares*)
Laranja e preto.

MUTUM (*Crax fasciolata*)
Laranja e roxo.

DOURADO (*Salminus maxillosus*)
Laranja e verde-claro.

PIAU-DOURADO (*Leoporinus sp.*)
Laranja e verde-escuro.

TRAIIRA (*Hoplias malabaricus*)
Laranja e vermelho-claro.

JAÚ (*Paulicea luetkeni*)
Laranja e vermelho-escuro.

MUSSUM (*Symbranchus marmoratus*)
Laranja e marrom-escuro.

TUVIRA (*Gymnotus carapo*)
Lilás.

ACARÁ (*Geophagus brasiliensis*)
Lilás e preto.

LAMBARI (*Astyanax bimaculatus*)
Lilás e rosa.

TABICUM (*Oligosarcus hepsetus*)
Lilás e roxo.

CASCUDO (*Pterygoplichtys aculeatus*)
Lilás e verde-claro.

CAVALO MARINHO (*Hippocampus punctulatus*)
Lilás e verde-escuro.

ARRAIA (*Myliobatis aquila*)
Lilás e vermelho-claro.